

JÄRVENPÄÄN KAUPUNKI

PAJALANTIE 21-23, KORTTELI 7-712-9

ASEMAKAAVAN MUUTOS

1 : 1000

Asemakaavan muutos koskee 7. kaupunginosan eli Pajalan korttelin 712 tonttia 9.

Asemakaavan muutoksella muodostuu 7. kaupunginosan eli Pajalan kortteliin 712 asuinkerrostalojen korttelialuetta ja asumista palvelevaa yhteiskäyttöistä korttelialuetta.

Asemakaava-alueelle laaditaan erillinen tonttijako.

Tähän asemakaavamuutokseen liittyy erillinen rakentamistapaohje, joka on asemakaavaselostuksen liitteenä.

Päiväys 24.1.2018

Tarkistettu 16.5.2018

Khdno JARDno-2017-694

Kaavatunnus 070055

Arkistonumero

Suunnittelija Arno Stenbäck, arkkitehti SAFA

Piirtäjä Karoliina Härkälä A S&H Oy, Leena V.

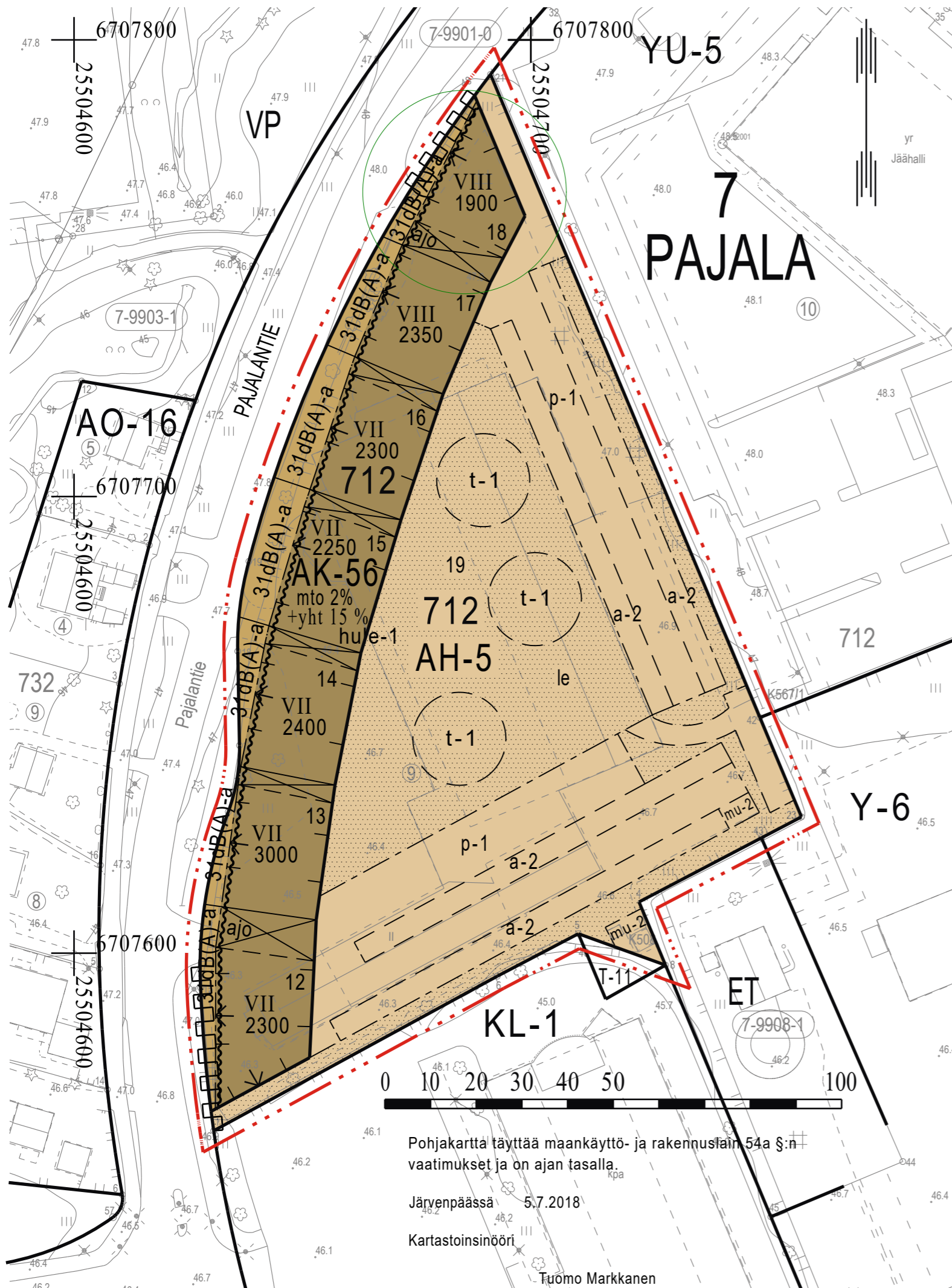
Tallennusnimi

Mittakaava 1:1000

Koordinaatisto ETRS GK 25, N 2000

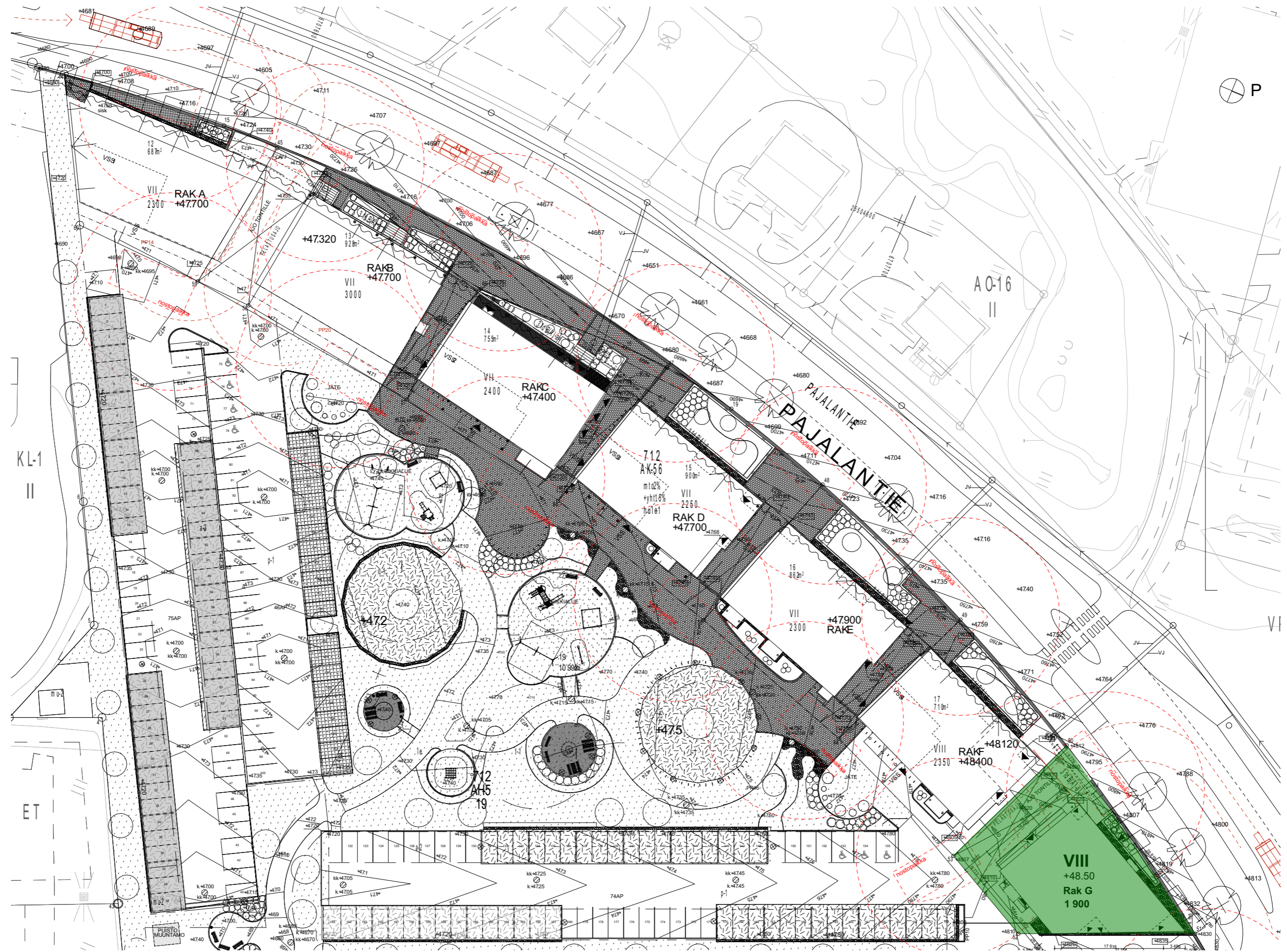
Sampo Perttula
Kaavoitusjohtaja

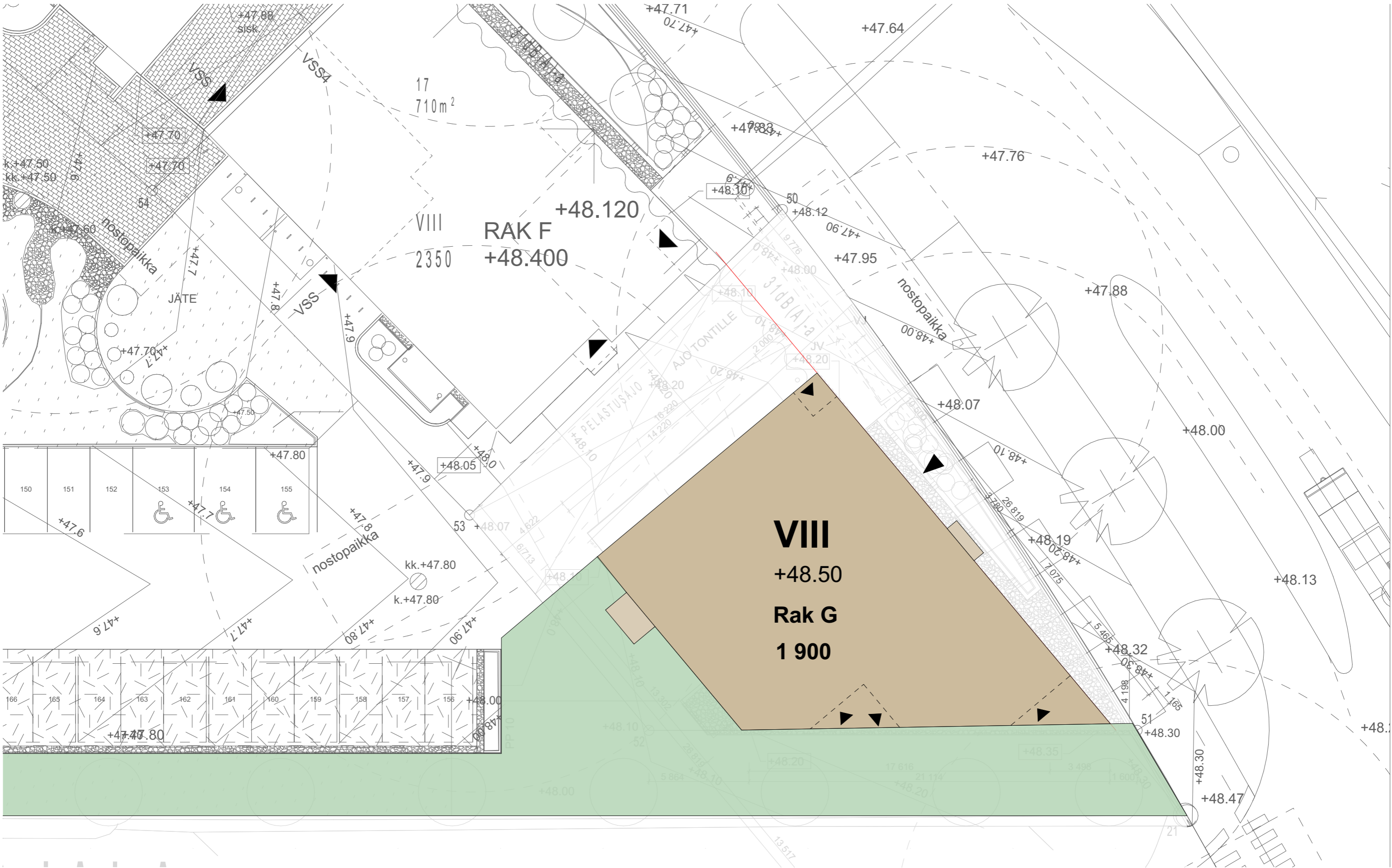
Arno Stenbäck, Arkkitehdit Soini & Horto Oy
Kaavasuunnittelija



Asemakaava

1:1 (A3)







PAJALANTIE 23 G



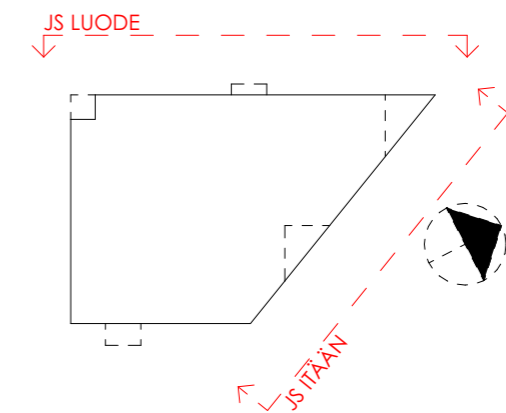


JULKISIVUMATERIAALIT

- 01 VALKOBETONI, HIENOPESTY. TEHOSTEKENTÄT HIOTTUA VALKOBETONIA
- 02 GRAAFINEN BETONI MUSTA SEMENTTI, HARMAA KIVI
- 03 MAALATTU / UMBRA-KÄSITTELY BETONI

- 10 IKKUNAKARMIT JA VESIPELLIT, HARMAA RR22
- 11 PARVEKEKAITEET, LASI OPAALI, RAUDATON LASI
- 12 PARVEKEKAITEIDEN METALLIOSAT HARMAA

- 20 VESIKATTO, BITUMIHUOPA TUMMA HARMAA
- 21 SOKKELI, BETONI HARMAA



Julkisivut luoteeseen ja itään 1:200 (A3)



Julkisivu lounaaseen

1:200



Julkisivu kaakkoon

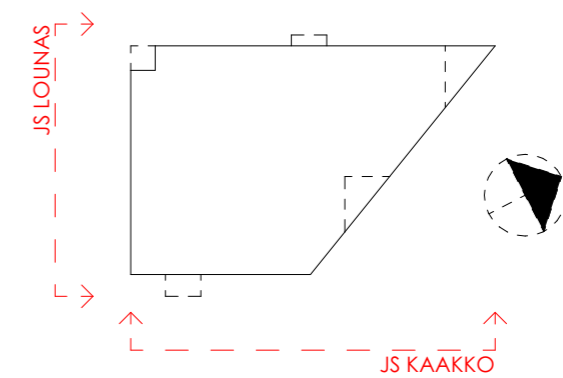
1:200

JULKISIVUMATERIAALIT

- 01 VALKOBETONI, HIENOPESTY. TEHOSTEKENTÄT HIOTTUA VALKOBETONIA
- 02 GRAAFINEN BETONI MUSTA SEMENTTI, HARMAA KIVI
- 03 MAALATTU / UMBRA-KÄSITTELY BETONI

- 10 IKKUNAKARMIT JA VESIPELLIT, HARMAA RR22
- 11 PARVEKEKAITEET, LASI OPAALI, RAUDATON LASI
- 12 PARVEKEKAITEIDEN METALLIOSAT HARMAA

- 20 VESIKATTO, BITUMIHUOPA TUMMA HARMAA
- 21 SOKKELI, BETONI HARMAA



Julkisivut lounaaseen ja kaakkoon

1:200 (A3)

